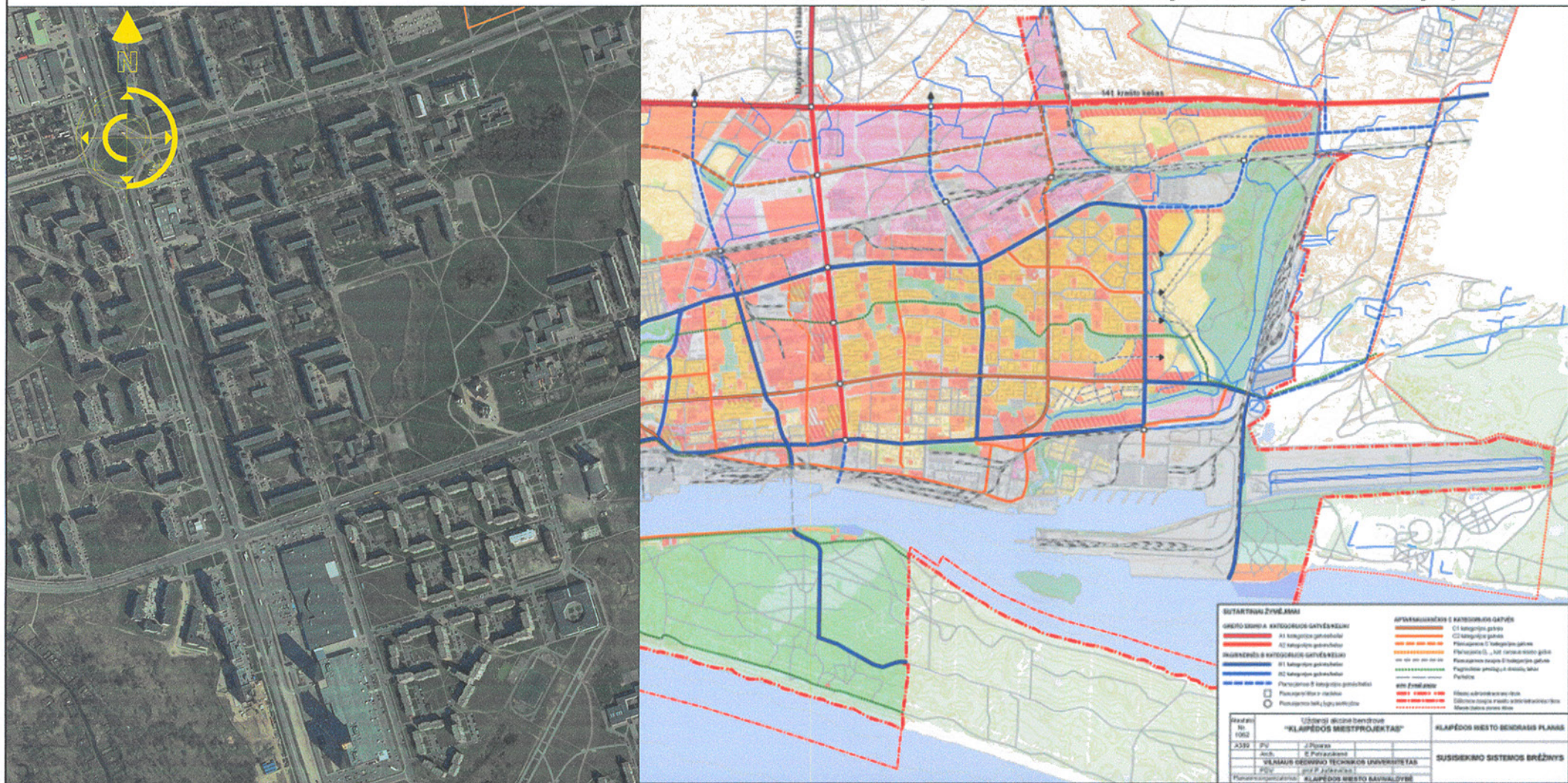
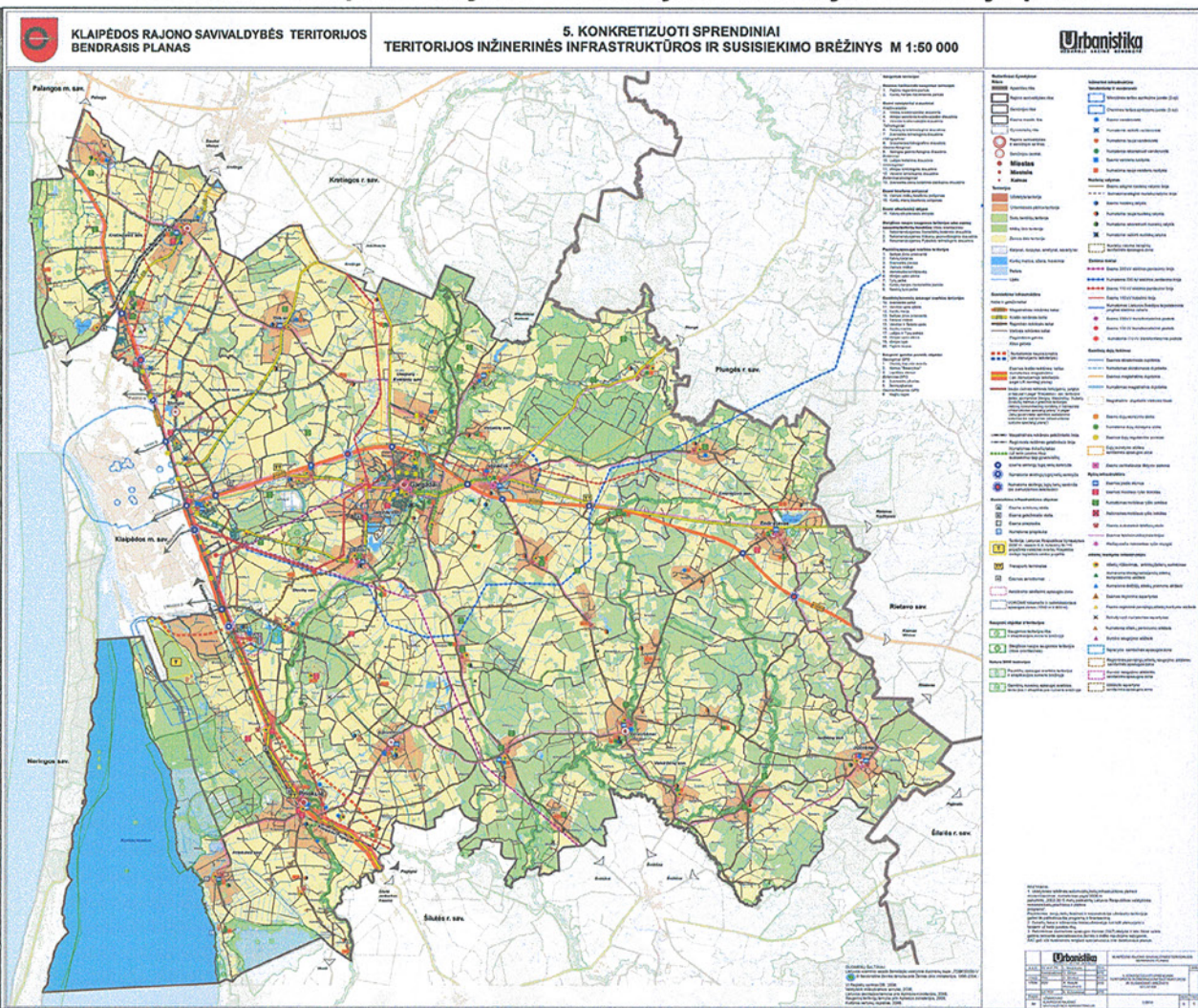


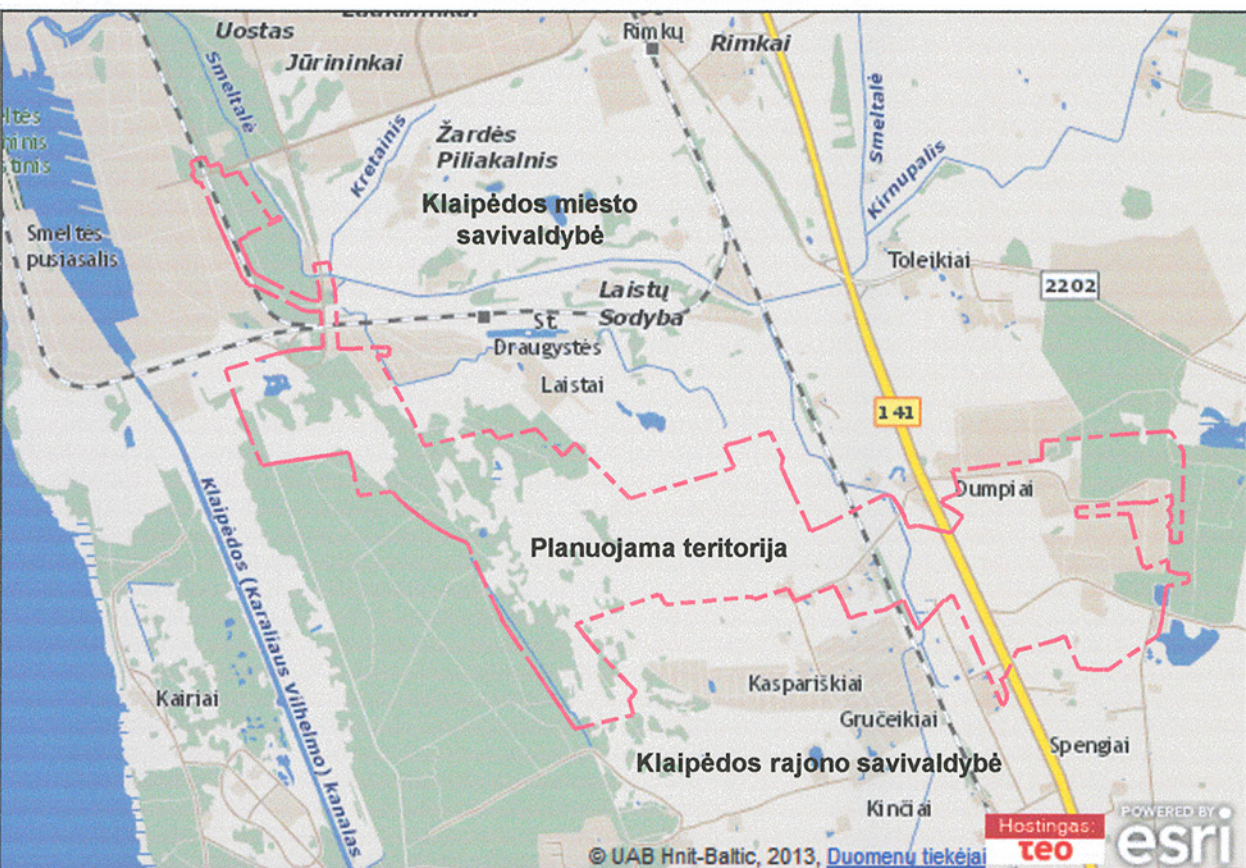
Ištrauka iš Klaipėdos miesto savivaldybės teritorijos bendrojo plano



Ištrauka iš Klaipėdos rajono savivaldybės teritorijos bendrojo plano



SITUACIJOS SCHEMA



SUTARTINIAI ŽENKLAI

	Savivaldybių riba
	Nagrinėjamos teritorijos riba
	Planuojamos Pietinės jungties kelio juostos ribos
	Planuojamos Pietinės jungties kelio apsaugos zonos ribos
	Planuojamos Pietinės jungties trasa
	Planuojamos sankryžos
	Planuojami dviračių takai
	Planuojami / esami servitutiniai privažiavimai prie esamų žemės sklypų
	Esamų žemės sklypų ribos
	Galvių raudonosios linijos
	Kairių smėlio ir žvyro telkinio (4513) ribos
	Miškų taksacinių sklypų ribos
	Lietuvos Respublikos Vyriausybės nutarimais patvirtintų valstybinės reikšmės miško ribos
	Paviršinių vandenų pakrantės apsaugos juostos ribos
	Esamų kelių ir geležinkelių apsaugos zonos ribos
	Servitutai, nustatyti naujai numatytų statyti elektros tinklų apsaugos zonų ribose
	Rezervuota teritorija anksčiau suplanuoto magistralinio dujotiekio statybai
	Anksčiau suplanuoto magistralinio dujotiekio trečios vietovės klasės vieneto riba 200 m
	Anksčiau suplanuoto magistralinio dujotiekio projektinės dokumentacijos derinimo zona 350 m
	Klaipėdos m. 3-ios vandenvietės sanitarinė apsaugos zona:
	1-oji juosta - griežto režimo apsaugos (aptverta vandenvietės teritorija)
	2-oji juosta - mikrobios taršos apribojimo
	3-oji juosta - cheminės taršos apribojimo
	3-oji juosta (rekomenduojama) - cheminės taršos apribojimo
	Kultūros vertybių teritorijos
	Kultūros vertybių teritorijos vizualinės apsaugos zonos riba
	Gibiškių archeologinių radinių vieta, pažymėta Klaipėdos m. sav. teritorijos bendrajame plane

- Pastabos:**
- Planuojamoje teritorijoje formuojami žemės sklypai gatvės ir kelio tiesimui: tikslinė žemės paskirtis - kitos paskirties žemė; naudojimo būdas - inžinerinės infrastruktūros teritorijos; naudojimo pobūdis - susisiekimo ir inžinerinių tinklų koridoriai.
  - Techniniai gatvės ir kelio parametrai nustatomi vadovaujantis STR 2.06.01:1999 "Miestų, miestelių ir kaimų susisiekimo sistemos" (Žin., 1999, Nr. 27-773), Lietuvos Respublikos kelių įstatymo 11 str., KTR 1.01:2008 "Automobilių keliai" (Žin., 2008, Nr. 9-322) nuostatomis.
  - Siekiant sudaryti saugias eismo sąlygas nustatomos kelių apsaugos zonos, kurių plotis priklauso nuo kelio reikšmės: magistralinio kelio - po 70 m, krašto kelio - po 50 m, vietinės reikšmės kelio - po 10 m nuo kelio briaunų į abi puses (Lietuvos Respublikos kelių įstatymo 12 str.).
  - Vadovaujantis specialiosiomis žemės ir miško naudojimo sąlygomis, geležinkelio viešojo (bendrojo) naudojimo kelių ir jų įrenginių apsaugos zona miestuose - po 20 m, kaimo vietovėse - po 45 m abipus kraštinį kelių ašį (Žin., 1992, Nr. 22-652; 1996, Nr. 2-43).
  - Vadovaujantis Paviršinių vandens telkinių apsaugos zonų ir pakrančių apsaugos juostų nustatymo tvarkos aprašu (Žin., 2001, Nr. 95-3372; 2007, Nr. 23-892), Smeltalės upei nustatyta 25 m pakrantės apsaugos juosta.
  - Detaliojo plano koncepciniai sprendiniai parengti atsižvelgus į anksčiau parengto Privaziavimo kelių sutvarkymo į multimodalinių krovinių terminalus pietinėje uosto dalyje, Kairių g. nuo skirtingų lygių sankryžos, Talkos prospekto su Kairių g., iki Klaipėdos kanalo ir Kairių g. (vakarinio kelio) nuo Klaipėdos kanalo iki geležinkelio pervažos rekonstrukcijos darbo projekto sprendinius, kuriuose numatytas dalies esamos 110 kV OL Klaipėda-Juodkrantė keitimas į kabelinę liniją.
  - 110 kV elektros perdavimo oro linijos "Klaipėda - Marios 3" statybos Klaipėdos apskrityje specialiojo plano, patvirtinto Lietuvos Respublikos energetikos ministro 2011 m. spalio 27 d. įsakymu Nr. 1-267 (Žin., 2011, Nr. 132-6293), pagrindu žemės sklypuose nustatytas servitutas - teisė tiesti centralizuotus (bendrojo naudojimo) inžinerinės infrastruktūros tinklus (požeminės ir antžeminės) komunikacijas, jais naudotis ir juos aptarnauti.
  - "NordBalt" jungties statybos Klaipėdos apskrityje specialiojo plano, patvirtinto Lietuvos Respublikos energetikos ministro 2012 m. balandžio 27 d. įsakymu Nr. 1-79 (Žin., 2012, Nr. 52-2597), pagrindu nustatytas servitutas - teisė tiesti centralizuotus (bendrojo naudojimo) inžinerinės infrastruktūros tinklus (požeminės ir antžeminės) komunikacijas, jais naudotis ir juos aptarnauti.
  - Susikystintųjų gamtinių dujų terminalo, susijusios infrastruktūros ir dujotiekio statybos specialiojo plano, patvirtinto Lietuvos Respublikos energetikos ministro 2013 m. birželio 13 d. įsakymu Nr. 1-130 (Žin., 2013, Nr. 65-3269) pagrindu planuojamas nustatyti servitutas - teisė tiesti centralizuotus (bendrojo naudojimo) inžinerinės infrastruktūros tinklus (požeminės ir antžeminės) komunikacijas, jais naudotis ir juos aptarnauti.
  - Planuojamos Pietinės jungties trasa kirs Klaipėdos m. 3-iosios vandenvietės ir Klaipėdos m. nuotekų valyklos vandenvietės SAZ 3-iosios juostos (bakteriologinės ir cheminės taršos apribojimų) teritorijas.
  - Detaliojo plano sprendiniuose miško žemė pažymėta vadovaujantis Lietuvos Respublikos miškų kadastro duomenimis: taksacinių sklypų ribos - 2013 m. kovo 18 d. duomenys.
  - Miško žemė paverčiama kitomis naudmenomis kelio juostos ir servitutinių kelių plotyje, vadovaujantis Lietuvos Respublikos Vyriausybės 2011 m. rugšėjo 28 d. nutarimu Nr. 1131 (Žin., 2011, Nr. 120-5657).
  - Valstybinės reikšmės miškų plotų schemų tikslinimas atliekamas, vadovaujantis Lietuvos Respublikos Vyriausybės 2007 m. gruodžio 19 d. nutarimu Nr. 1369 aktualia redakcija (Žin., 2007, Nr. 137-5593).
  - Jei atliekant statybas ar kitokius darbus aptinkama archeologinių radinių ar nekilnojamojo daikto vertybinių savybių, valdytojai ar darbus atliekantys asmenys apie tai privalo pranešti savivaldybės paveldosaugos padalinii, o šis informuoja Departamentą (Lietuvos Respublikos nekilnojamojo kultūros paveldo apsaugos įstatymo 9 str. 3 d.).
  - Techniniai sprendiniai bus tikslinami techniniame projekte. Prisijungimas prie inžinerinių tinklų ir susisiekimo komunikacijų sprendžiami techniniame projekte pagal technines sąlygas ir užduotis.
  - Esami inžineriniai tinklai turi būti išsaugoti. Nesant galimybių jų išsaugoti, turi būti numatytos priemonės esamų inžinerinių tinklų perkėlimui, išlaikant apsaugos zonų reikalavimus, kaip tai numato specialiosios žemės naudojimo sąlygos.
  - Esamų inžinerinių tinklų ir jų įtaisų bei įrenginių iškeitimui ar naujų tinklų tiesimui bei privažiavimams prie sklypų ar jų dalių, bus nustatomi servitutai - teisė į svetimą sklypą ar jo dalį, suteikiama naudotis tuo svetimu žemės sklypu ar jo dalimi (tarnaujanciuoju daiktu), arba žemės savininko teisės naudotis žemės sklypu apribojimas siekiant užtikrinti daikto, dėl kurio nustatomas servitutas (viešpatuojanciojo daikto), tinkamą naudojimą.
  - Patvirtinus Pietinės jungties tiesimo tarp Klaipėdos valstybinio jūrų uosto ir IX B transporto koridoriaus detalų planą bus vykdomos žemės paėmimo visuomenės poreikiams procedūros.

M 1:10000

0 100 200 400 600 800 1000 m

	0	DATA	KEITIMŲ PAVADINIMAS (PRIEŽASTIS)		
LAIDA					
ATESTATŲ NR.	EDDRIARJ-100-BAP-PLANING-GEOSLOTTAUF-WEB-Print Medienstraße 17 91054 Erlangen		PIETINĖS JUNGTIĖS TIESIMO TARP KLAIPĖDOS VALSTYBINIO JŪRŲ UOSTO IR IX B TRANSPORTO KORIDORIAUS DETALUSIS PLANAS		
	PV	D.HOHNE	2014-03-12		
ATESTATŲ NR.		KONCEPCINIAI SPRENDINIAI			
A1416	PV	R.ŠIMKUS	2014-03-12	PLANUOJAMOS TERITORIJOS PLANAS. M 1:10 000	LAIDA
26564	TDPS	J.TAMKIENĖ	2014-03-12		
DTP	PLANAVIMO ORGANIZATORIUS KLAIPĖDOS MIESTO SAVIVALDYBĖS ADMINISTRACIJOS DIREKTORIUS			13032-00-DTP-K-B-1	LAPAS LAPŲ
				1	1